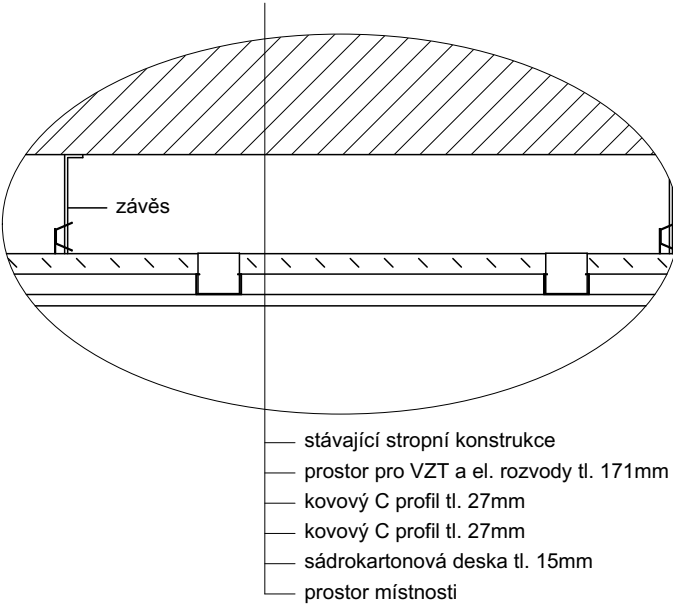


PODHLEDY 5.-6. NP

MOBILIÁŘ 5.-6. NP

DETAIL PODHLEDU



POZNÁMKY:

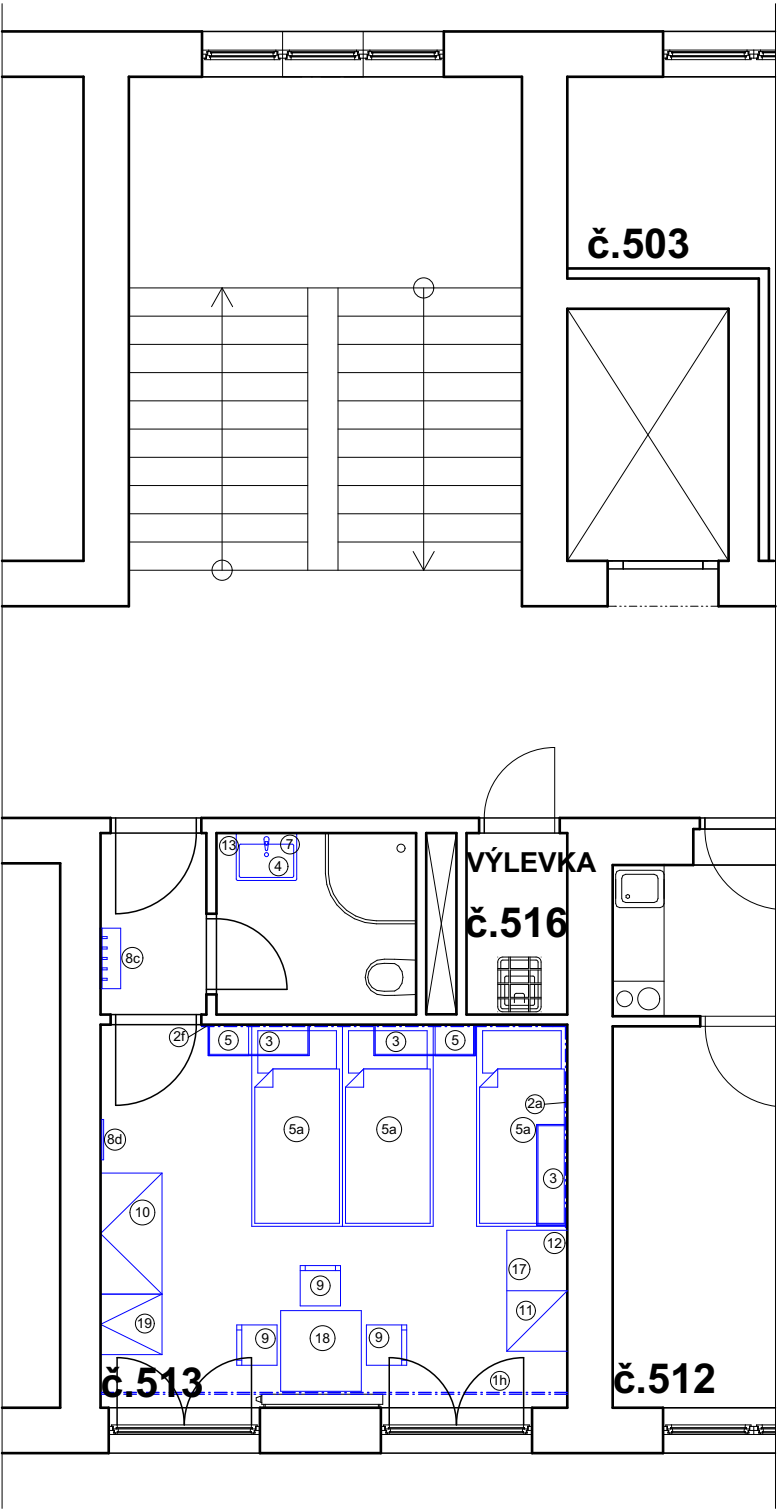
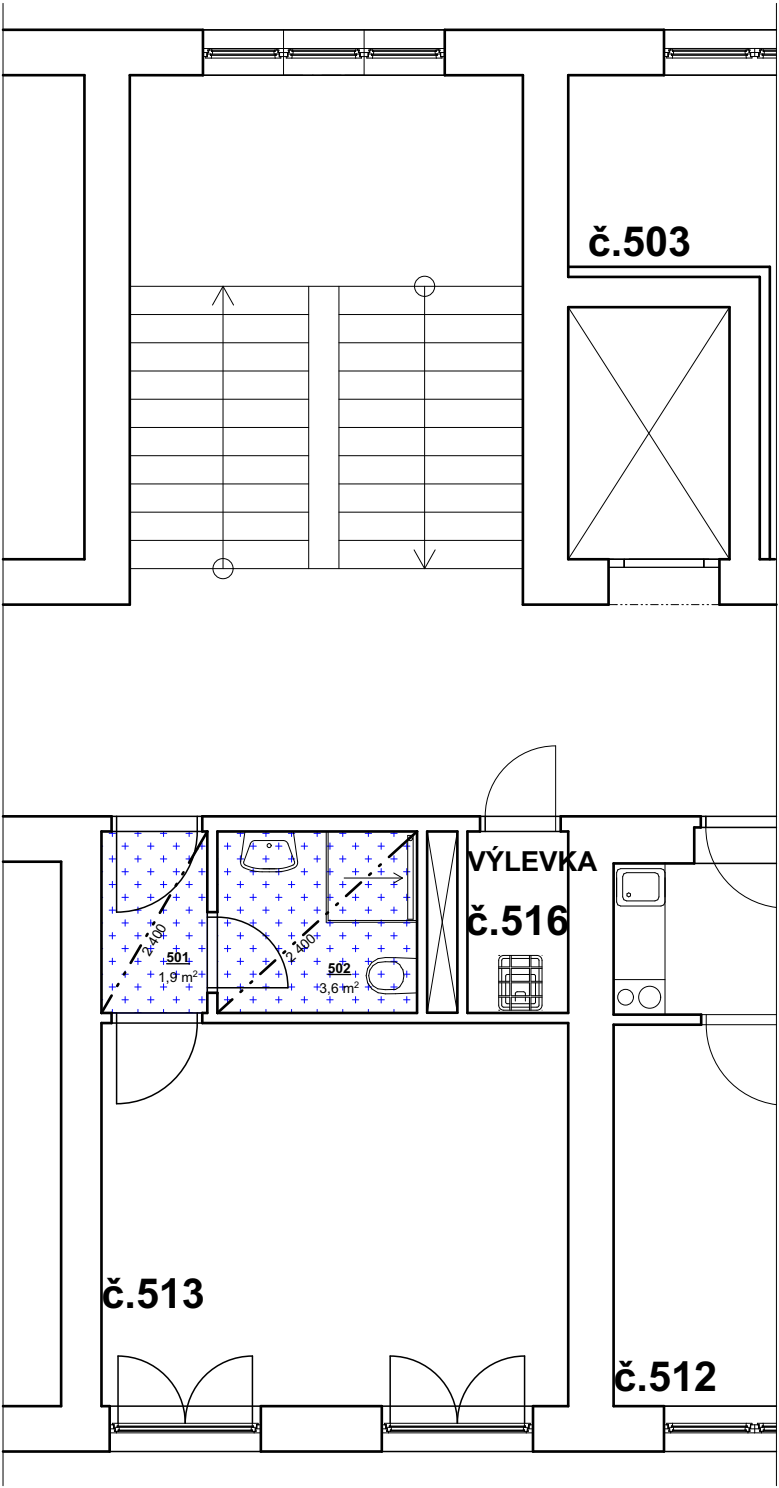
Veškeré rozměry a kóty nutno ověřit na stavbě

V případě zjištění skutečností odlišných od projektové dokumentace neprodleně kontaktovat projektanta.

Kastlík pro VZT a elektrické vedení je stejného materiálu a konstrukce jako podhled v jiných místnostech.

LEGENDA:

- Svislé konstrukce
- Plocha s navrženým novým podhledem



LEGENDA NÁBYTKU

Č.	název	počet
5a	postel	3
6	noční stolek velký	0
5	noční stolek malý	2
10	šatní skříň velká	1
11	šatní skříň malá	1
18	stůl jídelní	1
9	židle	3
8a	věšáková stěna malá	0
8b	věšáková stěna střední	0
8c	věšáková stěna velká	1
8d	zrcadlová stěna	1
3	polička nad postelí	3
14	kuchyňka velká	0
15	kuchyňka malá	0
19	stůl pracovní	0
11	chladnička	1
2	obložení u postele	2
12	mikrovlnná trouba	1
16	skříň s policemi velká	0
17	skříň s policemi malá	1
4	skříňka pod umyvadlo	1
7	polička pod zrcadlem	1
13	zrcadlo	1
1	kryt na gamýže	1



Drobný Architects

architektonický ateliér, s.r.o.
Děkanská 7/226, Praha 4, 140 00

Jan Drobny

IČO: 26 49 99 24
tel/fax: 607 154 000
e-mail: atelier@drobnyarch.cz

Název akce: Rekonstrukce ubytovacích jednotek University hotelu Palachovy koleje			
Místo:	Hartigova 198, Praha 3		
Investor:	Správa účelových zařízení VŠE v Praze, Jeseniova 2769/208, Praha 3		
Zodp. projektant:	Ing.arch. Ivan Drobný, Ing. Martin Hamerník		
Projektová část:	Architektonicko stavební řešení		
Název výkresu: Podhledy a mobiliář 5.-6. NP		měřítko: 1:75	číslo výkresu: D.1.1.9